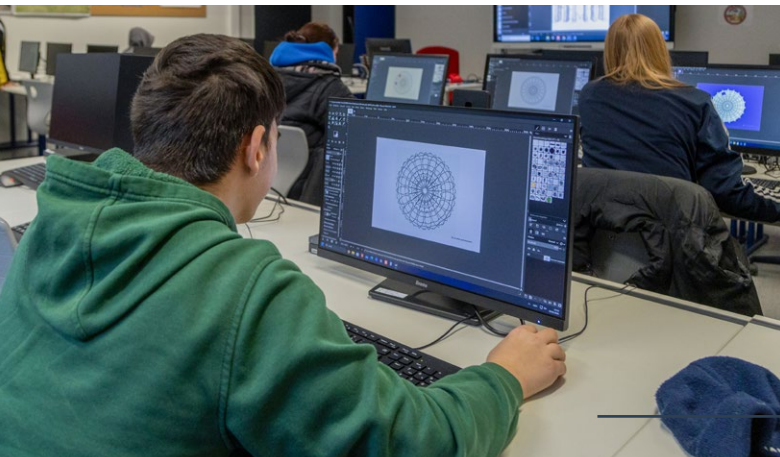


Gemeinsam Zukunft lernen & erfahren

Deine Zukunftschule: individuell & zuverlässig



Die **Gemeinschaftsschule Niebüll** bietet individuelles Lernen, großzügige Sportanlagen und einen offenen Ganzttag ab Klasse 5



Unsere Schule

... steht für Bildung, Gemeinschaft, Lernspaß – und sie steht natürlich mit jedem Schultag für eine persönliche Lebensrealität. Gut 500 Schülerinnen und Schüler werden dabei begleitet von insgesamt über 50 Lehrkräften und pädagogischen Fachkräften. Wir bieten allen Lernenden nicht nur ein hohes Lernniveau ab Klasse 5, sondern auch eine individuelle Unterstützung für den Start ins Leben.

Du bist dir nicht sicher, wo deine Stärken und Schwächen liegen? Kein Problem, du musst wissen: Jeder wird dort abgeholt, wo er steht. Und du musst wissen: Wir sind an deiner Seite!

Das „Aus-dem-Leben-lernen“ steht bei uns ebenso im Mittelpunkt wie das Lernen aus Fehlern oder Schwächen – manchmal ist es auch nur eine Phase, die vorübergeht.

Gerade in einer Zeit, in der Jugendliche ihre Identität, ihre Talente und ihren eigenen Weg suchen, ist diese Erkenntnis für den Schulalltag wichtig und wertvoll!



Respekt, Austausch und das Miteinanderlernen gehören bei uns immer dazu. Ob beim Unterricht in der Klasse, beim gesunden Essen in der Mensa, in den Pausen oder beim Schulsport: Wir leben und lieben diese vielfältige und achtsame Gemeinschaft, die unserem Leitbild für eine gemeinsame, starke Zukunft entspricht.

Gemeinschaftsschule mit dem Präventionskonzept „Schools That Care“

Aufgrund zahlreicher Erfahrungen und familiärer Voraussetzungen treffen an unserer Schule ganz unterschiedliche Lernpersönlichkeiten aufeinander. Das in Schleswig-Holstein gesetzlich verankerte Präventionskonzept sowie das fundierte Leitbild der Gemeinschaftsschule Niebüll bilden den pädagogischen Rahmen, um diese Vielfalt aufzugreifen, zu begleiten und gezielt zu fördern.



Der Weg ist das Lernziel

Entwicklung braucht Zeit, denn Kinder und Jugendliche lernen unterschiedlich schnell und die Interessen verändern sich fast täglich in der virtuellen Welt von Social Media und Co.

Deshalb ist es uns wichtig, dass die Lernenden in „Echtzeit“ in ihren vertrauten Klassen den Rückhalt vorfinden, um selbstbewusst und leistungsstark durch die Schuljahre zu gehen. Schrittweise werden die Lernenden an ihre Möglichkeiten und Ziele herangeführt.



Welche Abschlüsse an der Gemeinschaftsschule möglich sind:

- **Erster allgemeinbildender Schulabschluss (ESA)**
nach Klasse 9
- **Mittlerer Schulabschluss (MSA)**
nach Klasse 10
- **Anschluss in die Oberstufe**
an einem allgemeinbildenden
oder beruflichen Gymnasium

Das sollten Eltern / Erziehungsberechtigte schon ab Klasse 5 wissen:

Welche Richtung sinnvoll ist, zeigt sich nicht etwa bereits in Klasse 5, sondern vielmehr im Laufe der gesamten Schulzeit. Lernentwicklungsgespräche, Beratung und Rückmeldungen, aber auch verschiedene Projekte helfen,

realistische und kindgerechte Entscheidungen zu treffen. Niemand muss sich früh festlegen. Wichtig ist auch, dass die Schülerinnen und Schüler selbst ihre Stärken entdecken, dadurch mehr Sicherheit gewinnen und Schritt für Schritt ihren eigenen Weg gehen.



Ankommen in Schule & Berufswelt

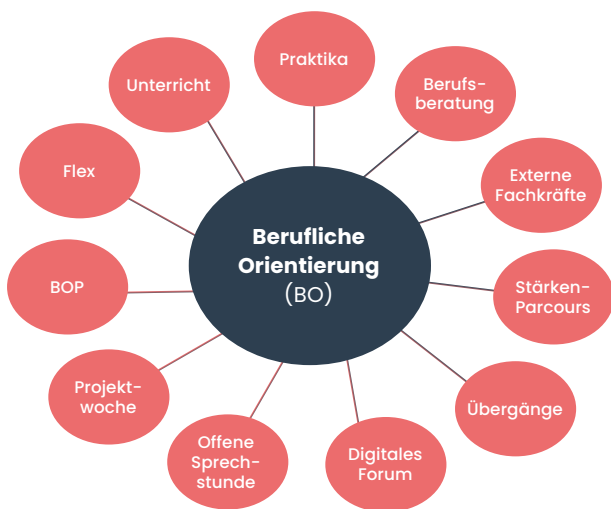
Neue Räume, neue Fächer, neue Lehrkräfte – und viele neue Gesichter. Das ist nicht immer leicht. An der Gemeinschaftsschule Niebüll nehmen wir uns Zeit für unsere Neuzugänge.

Die Schülerinnen und Schüler starten in festen Klassenverbänden. Verlässliche Bezugspersonen begleiten sie durch den Schulalltag, erklären Abläufe und sind ansprechbar, wenn etwas unklar ist. So entsteht Sicherheit – im Unterricht, in den Pausen und im gemeinsamen Miteinander. Lernen findet in unterschiedlichen Formen statt: im Klassenverband, in Partner- oder Gruppenarbeit und bei Projekten. Dabei geht es nicht nur um Inhalte, sondern auch darum, selbstständig zu werden, Verantwortung zu übernehmen und den eigenen Platz auf dem Weg in den Beruf zu finden.



Berufliche Orientierung ist an allen Jahrgängen „verankert“. Ab Klasse 7 setzen sich die Schülerinnen und Schüler gezielt mit ihrer beruflichen Zukunft auseinander, insbesondere im Fach Wirtschaft / Politik ab Klasse 8. Die Inhalte werden aber auch in anderen Fächern vertieft.

So kann sich jeder individuell ein Bild machen und mit ersten praktischen Erfahrungen glänzen.



Wir bilden aus:
Pflegefachperson m/w/d
 Kursstart: 01.10.

Alten- und Krankenpflegehelfer m/w/d
 Kursstart: 01.09.

Übrigens:
 Bei uns auch als **Studium Pflege B. Sc.** möglich!

Stiftung **PFLGESCHULE UHLEBÜLL**
Uhlebüll

Mehr Infos

www.pflegeschule-uhlebuell.de

Sport in der Schule:

Alles da für junge Talente

Fitness und Bewegung spielen an der Gemeinschaftsschule Niebüll eine wichtige Rolle. Sie gehören zum Schulalltag dazu, ob als Ausgleich zum Lernen, als Möglichkeit, sich auszuprobieren oder im Wettkampf bei „Jugend trainiert für Olympia“ oder anderen Events.

Der Sportunterricht findet in gut ausgestatteten Hallen und auf Außenflächen statt. Darüber hinaus gibt es im Ganztags- und bei Projekten regelmäßig sportliche Angebote, die freiwillig genutzt werden können. Dabei geht es nicht nur um Leistung, sondern auch um Fairness und Teamgeist. Entscheidend ist nicht, wer gewinnt, sondern dass alle ihren Platz finden und mit viel Spaß dazugehören!

Die Gms Niebüll bietet großzügige und vielfältige Sportanlagen, die kontinuierlich erweitert werden:

- Zwei Dreifelderhallen, Halle 2 mit Tribüne wird von der Gemeinschaftsschule genutzt
- Großfeldsporthalle
- 400-Meter-Tartanbahn
- Diverse Gelände mit Gerätschaften für die Leichtathletik (z. B. Sprunggrube, Hochsprunganlage, Kugelstoßanlage ...)
- Basketballplatz
- Zwei Kleinfeldfußballfelder
- Multifunktionsfeld (Handball, Hockey, Fußball, Basketball ...)
- Schwimmhalle fußläufig erreichbar
- Bewegungsfreundlicher Schulhof



Jugend trainiert für Olympia

Unsere Schule erzielte bereits zahlreiche sportliche Erfolge, darunter einen Landessieg in der Leichtathletik. Bei Futsal-Wettkämpfen überzeugten besonders die Mädchenmannschaften mit starken Platzierungen. Auch im Floorball nahm unsere Schule erstmals erfolgreich an „Jugend trainiert für Olympia“ teil. Im Volleyball erreichte das Jungen-Team der U18 einen Podestplatz.

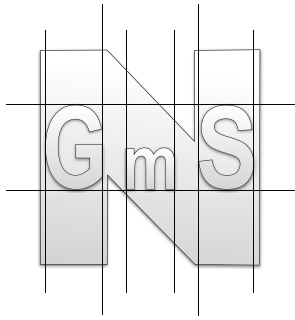
CP.A
TEAM

AMPERE IST DEINE STÄRKE?

Komm in's **CPA Team!**

Dein
Elektroteam
vor Ort.

www.cpteam.de



Möchtest du uns kennenlernen?

Komm vorbei, ruf an oder informiere dich online – deine Zukunft beginnt genau jetzt!

Gemeinschaftsschule Niebüll

Uhlebüller Straße 15
25899 Niebüll
Tel: 04661 930300

Öffnungszeiten Sekretariat

Mo – Fr: 07:30 – 14:00 Uhr



sekretariat-gemeinschaftsschule.niebuell@schule.landsh.de
www.gemeinschaftsschule-niebuell.de

Herausgeber und Anzeigen: Five-T Communication GmbH · Tel. 040 6505659-0 · info@five-teu · www.five-teu

Dein Einstieg ins Berufsleben!

Wir suchen dich!



Wir bieten Ausbildungsplätze als:

- **Bürokauffrau/-mann (m/w/d)**
Office Management
- **Anlagenmechaniker/-in**
für Sanitär-, Heizung- und Klimatechnik

Unsere Betriebsgröße und unsere Projektvielfalt garantieren dir eine abwechslungsreiche und interessante Ausbildung.

Du willst gerne ein Praktikum bei uns machen, oder einfach mal ein paar Tage bei uns reinschnuppern? Dann melde dich bei uns!

**Jetzt bewerben unter: bewerbung@andritter.de
oder ruf uns einfach an: 04671 9102114**

Hans Andritter GmbH · Lornsenstraße 20 · 25821 Bredstedt · Tel: +49 46 71 20 87 · E-Mail: info@andritter.de · www.andritter.de